

АДМИНИСТРАЦИЯ МУНИЦИПАЛЬНОГО ОБРАЗОВАНИЯ
КЛОПИЦКОЕ СЕЛЬСКОЕ ПОСЕЛЕНИЕ
ВОЛОСОВСКОГО МУНИЦИПАЛЬНОГО РАЙОНА
ЛЕНИНГРАДСКОЙ ОБЛАСТИ

ПОСТАНОВЛЕНИЕ

13 декабря 2021 года

№ 348

Об определении места проведения фейерверков и иных зрелищных мероприятий с применением пиротехнических изделий во время Новогодних и Рождественских праздников на территории Клопицкого сельского поселения Волосовского муниципального района Ленинградской области

В соответствии с пунктом 10 части 1 статьи 16 Федерального закона от 06.10.2003 № 131-ФЗ «Об общих принципах организации местного самоуправления в Российской Федерации», статьей 19 Федерального закона от 21.12.1994 № 69-ФЗ «О пожарной безопасности» и обеспечения безопасности людей в зимний период 2020-2021 годов во время проведения Новогодних и Рождественских праздников, администрация Клопицкого сельского поселения **ПОСТАНОВЛЯЕТ:**

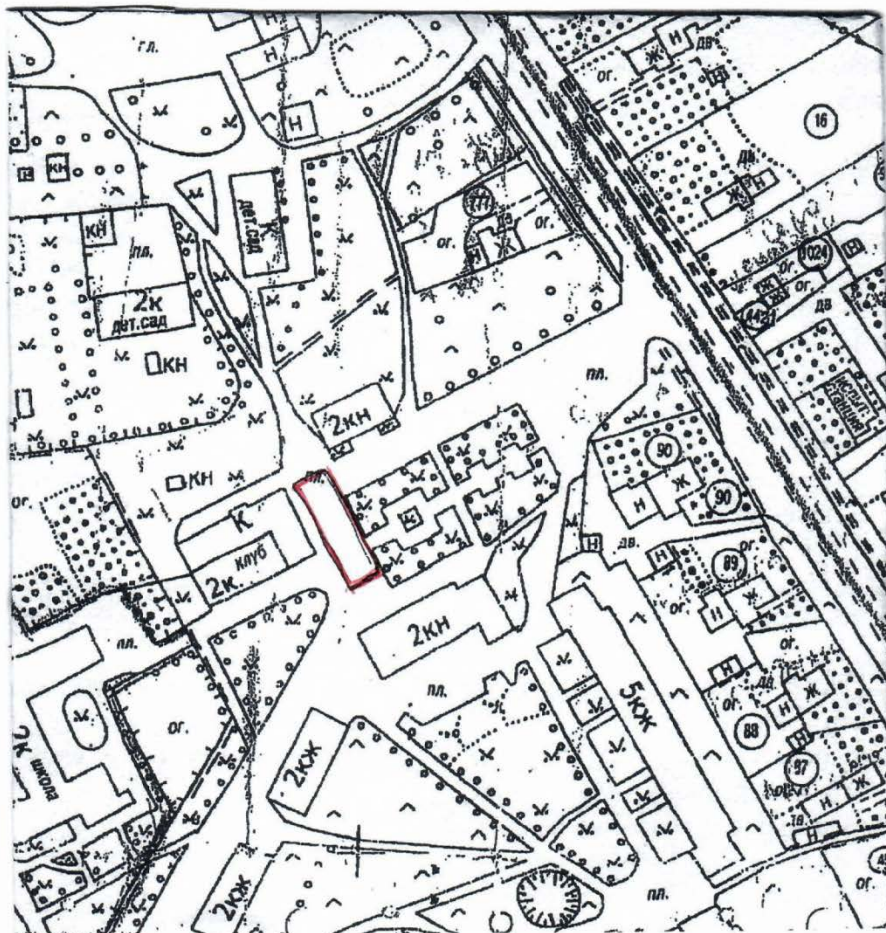
1. Определить специальное место расположения площадки для возможного производства безопасного запуска пиротехнической продукции во время проведения Новогодних и Рождественских праздников:
 - дер.Клопицы, согласно приложению № 1.
 - дер. Торосово, согласно приложению № 2.
 - пос.Сумино, согласно приложению № 3.
 - пос. Сельцо, согласно приложению № 4.
2. В иных местах и в иное время использование фейерверков и других пиротехнических средств запрещается.
3. Опубликовать настоящее постановление в общественно-политической газете «Сельская новь» и на официальном сайте поселения.
4. Постановление вступает в силу после его официального опубликования (обнародования).
5. Контроль за исполнением постановления оставляю за собой.

Глава администрации МО
Клопицкое сельское поселение

Т.В.Комарова

ВЫКОПИРОВКА

С плана земель дер. Клопицы
АМО Клопицкое сельское поселение
Волосовского муниципального района
Ленинградской области
специальной площадки для запуска перотехнической продукции



Аэрофотосъемка 1991 г.
Дешифрование 1993 г. Составление 1994 г.СЗФ ВИСХАГИ
СЗФ ВИСХАГИ з.68 от 11.07.94 т.11 Разр.СЗТИГН № 29 93 от 30.07.93 г.
Соответствует точности масштаба 1:5000
- Испрашиваемый земельный участок
Масштаб 1: 2 000

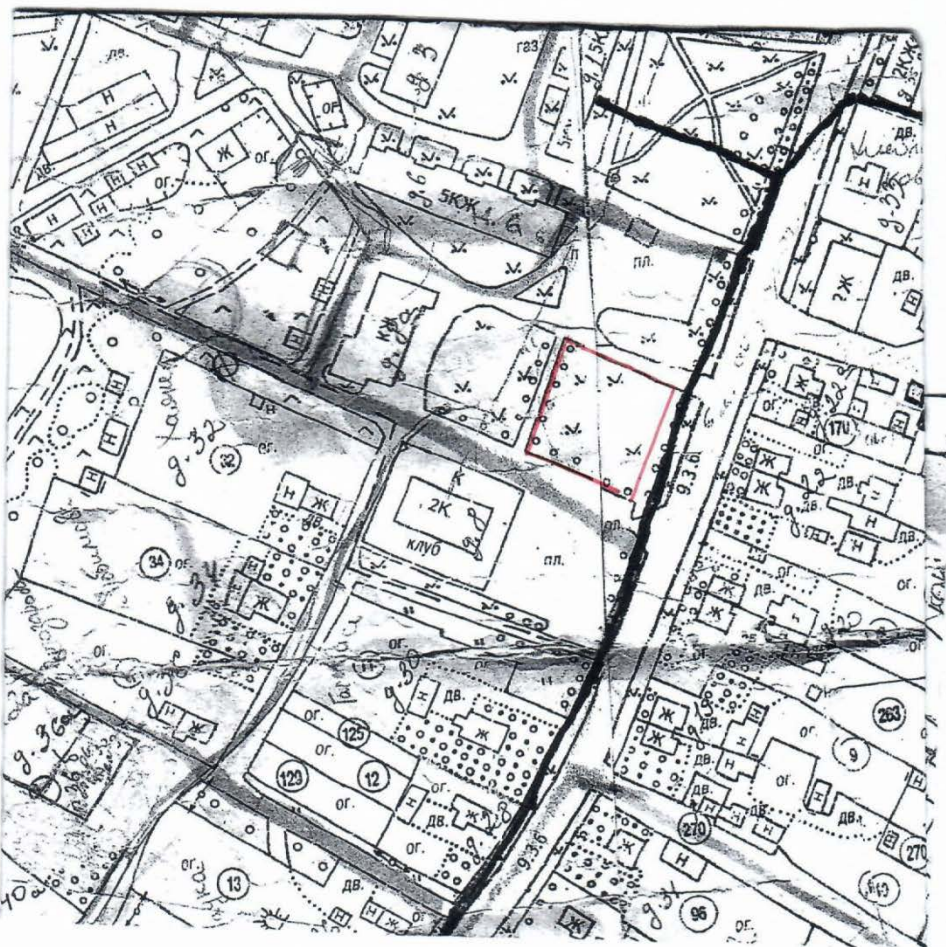
Глава АМО
Клопицкое сельское поселение




Т.В. Комарова Т.В. Комарова

ВЫКОПИРОВКА

С плана земель дер. Торосово
АМО Клопицкое сельское поселение
Волосовского муниципального района
Ленинградской области
специальной площадки для запуска перотехнической продкуции



Аэрофотосъемка 1991 г.
Дешифрование 1993 г. Составление 1994 г. СЗФ ВИСХАГИ
СЗФ ВИСХАГИ з.68 от 11.07.94 т.11 Разр.СЗТИГГН № 29 93 от 30.07.93 г.
Соответствует точности масштаба 1:5000

 - Испрашиваемый земельный участок
Масштаб 1: 2 000

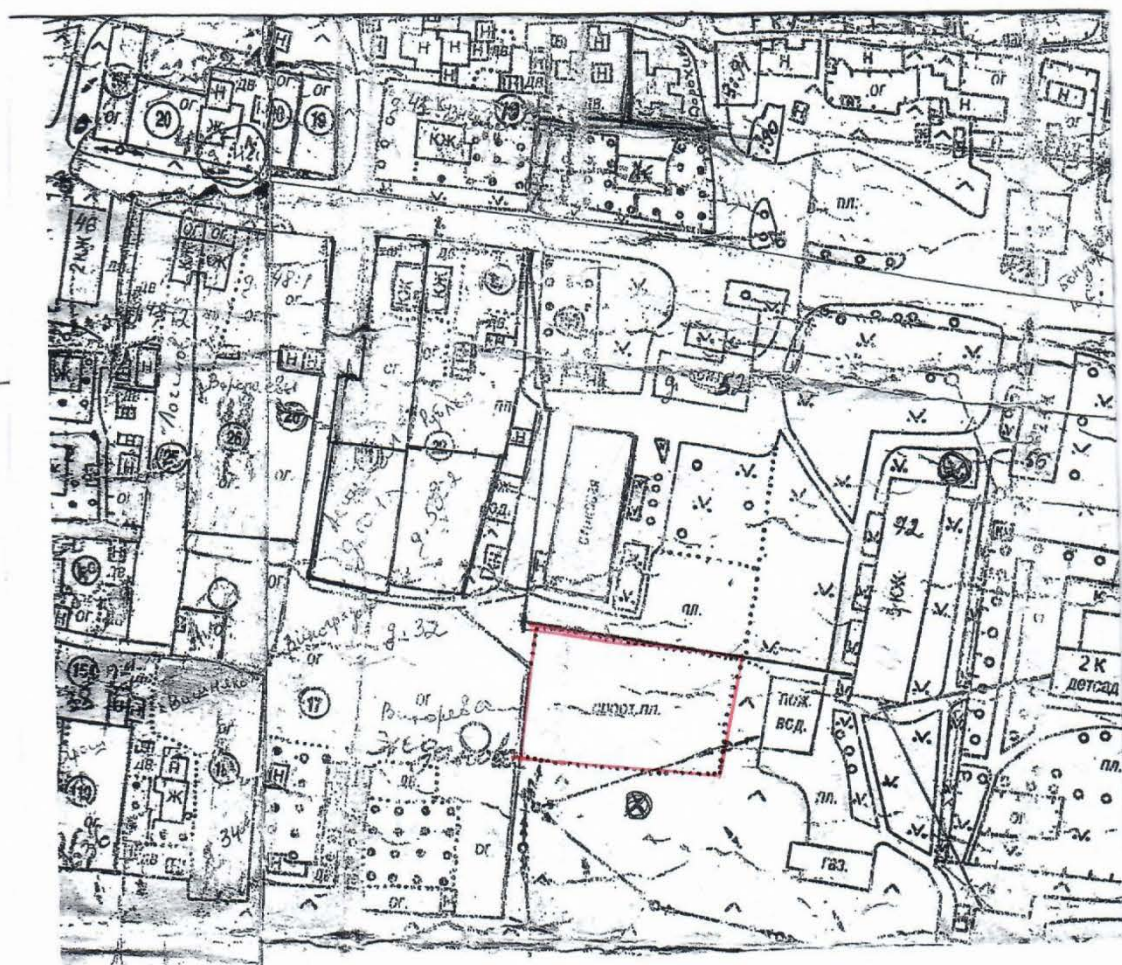
Глава АМО
Клопицкое сельское поселение



 Т.В. Комарова

ВЫКОПИРОВКА

С плана земель пос. Сумино
АМО Клопицкое сельское поселение
Волосовского муниципального района
Ленинградской области
специальной площадки для запуска перотехнической продукции



Аэрофотосъемка 1991 г.
Дешифрование 1993 г. Составление 1994 г. СЗФ ВИСХАГИ
СЗФ ВИСХАГИ з.68 от 11.07.94 т.11 Разр.СЗТИГГН № 29 93 от 30.07.93 г.
Соответствует точности масштаба 1:5000
- Испрашиваемый земельный участок
Масштаб 1: 2 000

Глава АМО
Клопицкое сельское поселение

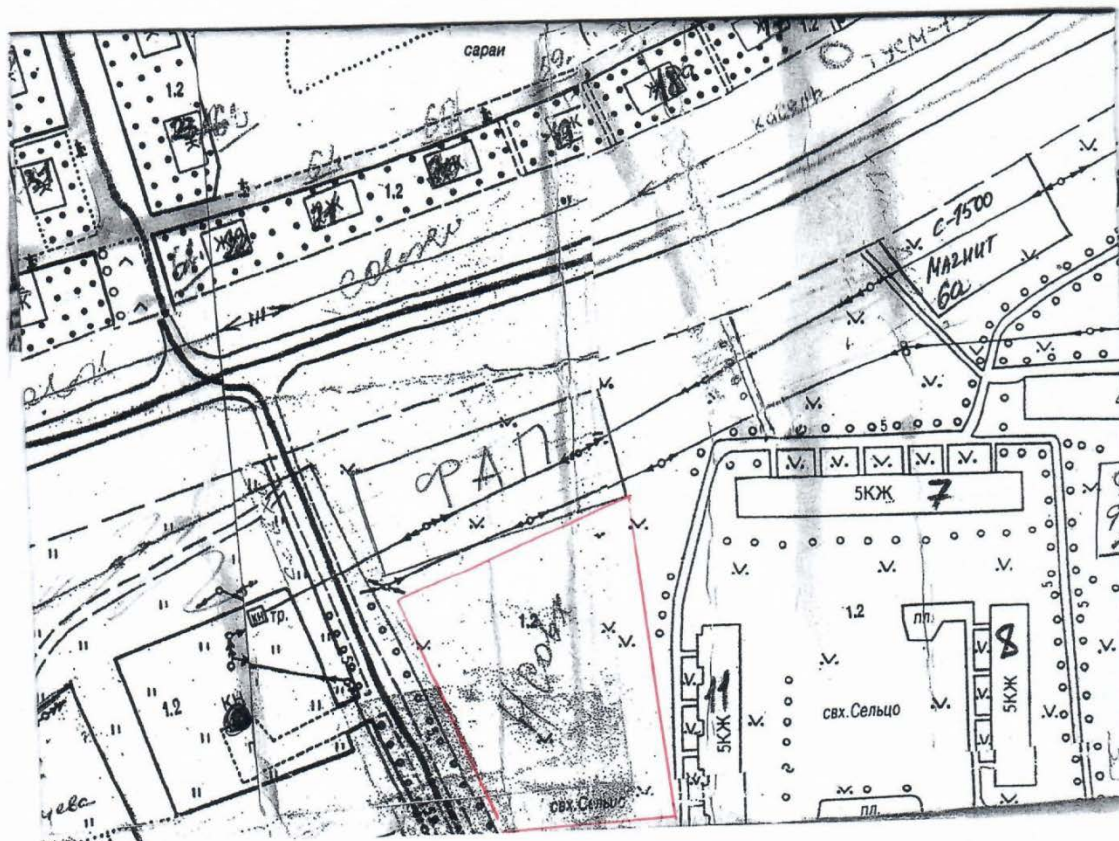


Т.В. Комарова

Т.В. Комарова

ВЫКОПИРОВКА

С плана земель пос. Сельцо
АМО Клопицкое сельское поселение
Волосовского муниципального района
Ленинградской области
специальной площадки для запуска перотехнической продукции



Аэрофотосъемка 1991 г.
Дешифрование 1993 г. Составление 1994 г. СЗФ ВИСХАГИ
СЗФ ВИСХАГИ з.68 от 11.07.94 т.11 Разр.СЗТИГГН № 29 93 от 30.07.93 г.
Соответствует точности масштаба 1:5000
- Испрашиваемый земельный участок
Масштаб 1: 2 000

Глава АМО
Клопицкое сельское поселение



Т.В. Комарова
Т.В. Комарова